

NÁVRH dopravně inženýrského opatření (DIO)

Český Brod, Tuchorazská (III/1132)
rekonstrukce komunikace a inž. sítí

Při umístění dopravního značení musí
být dodrženy podmínky dané
v Příručce pro označování pracovních míst
na dálnicích a silnicích vydané ŘSaD,
zák. č. 361/2000 Sb. v platném znění
a zák. č. 13/1997 Sb. v platném znění.

Dopravní inspektorát, Policie ČR KŘP Stč. kraje, územní odbor Kolín, jako příslušný orgán Policie České republiky podle § 25 odst. 1) zák. č. 13/1997 Sb., o pozemních komunikacích ve znění pozdějších předpisů, ve své územní působnosti,

souhlasí

se zvláštním užíváním pozemní komunikace citovanému v § 25 odst. 6 písm. c) bod 3, zák. č. 13/1997 Sb., o pozemních komunikacích, o které bylo požádáno.

Dopravní inspektorát, Policie ČR KŘP Stč. kraje, územní odbor Kolín, jako příslušný orgán Policie České republiky podle § 77 odst. 2 písm. b) zák. č. 361/2000 Sb., o provozu na pozemních komunikacích a o některých změnách

nemá námitek

k předložené přechodné úpravě provozu na pozemní komunikaci.

Český Brod, Tuchorazská, III/1132
km 0,258 - km 0,408

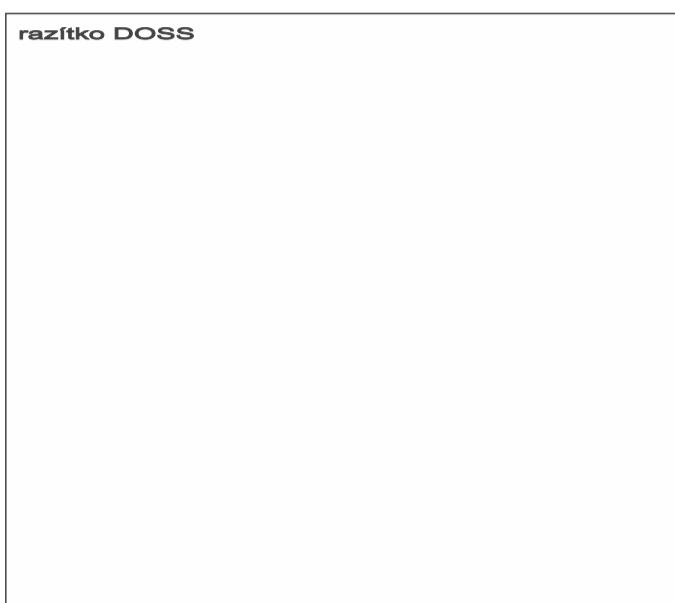
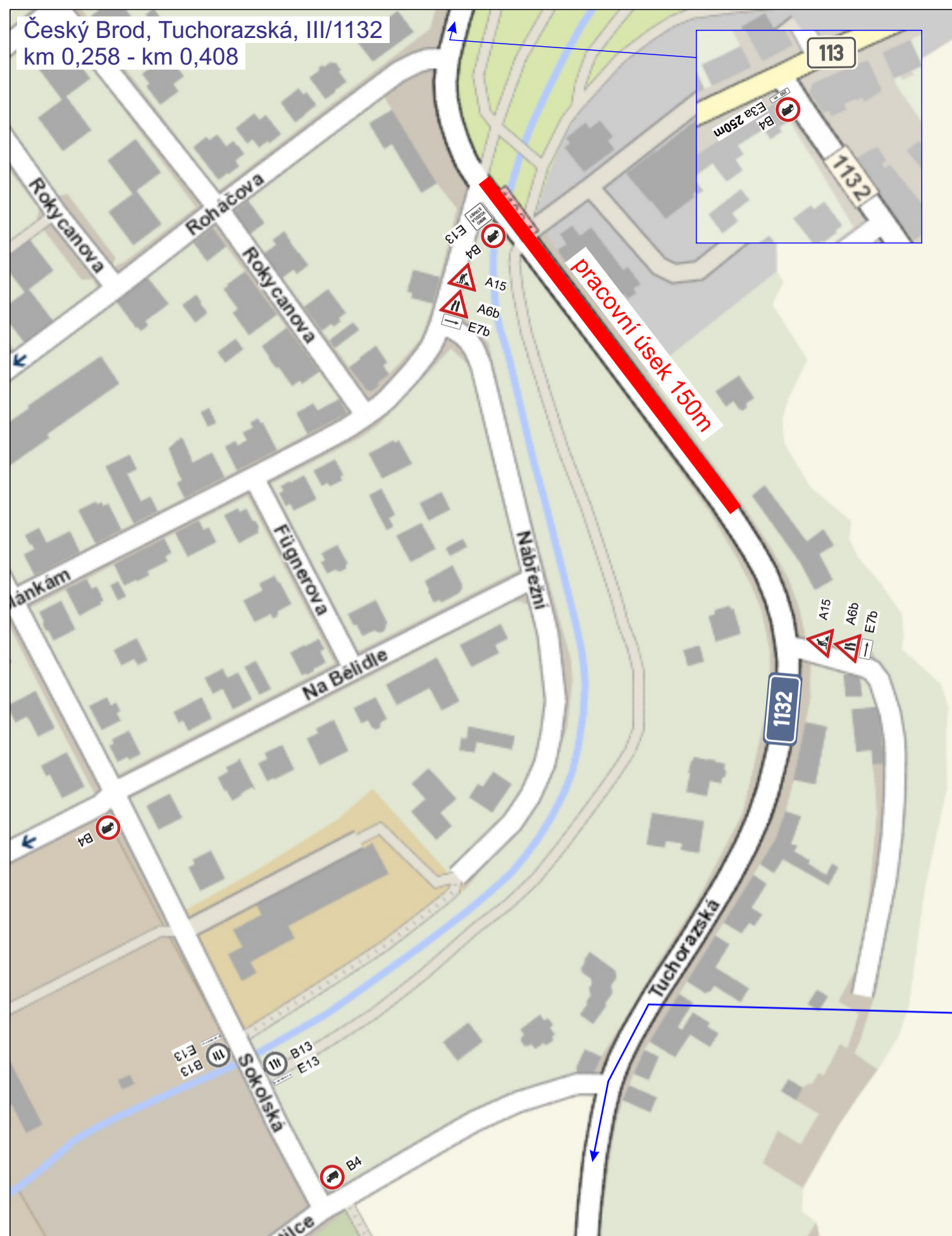
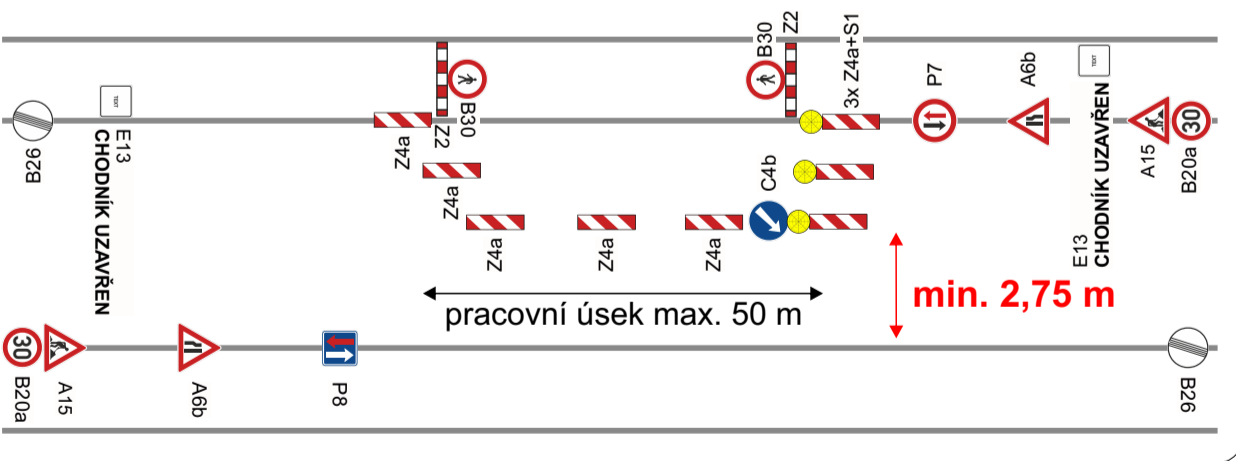


Schéma SDZ v pracovní době



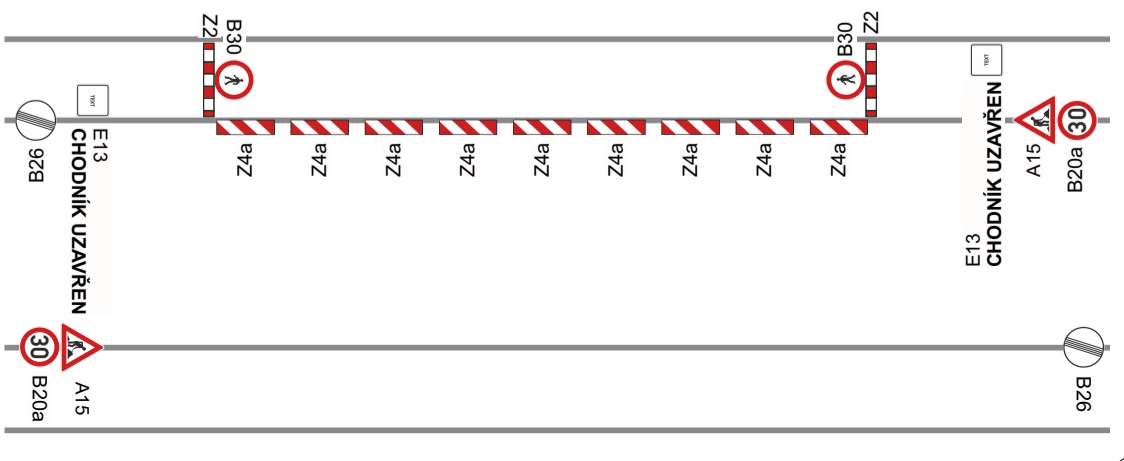
V případě snížené přehlednosti v místě stavby nebo při tvorbě kolon bude provoz řízen náležitě poučenými osobami zhotovitele v reflexním oděvu.

Bude zajištěn bezpečný přístup do nemovitostí dotčených stavbou!

Otevřené výkopy budou zajištěny proti pádu chodců a za snížené viditelnosti budou osvětleny!

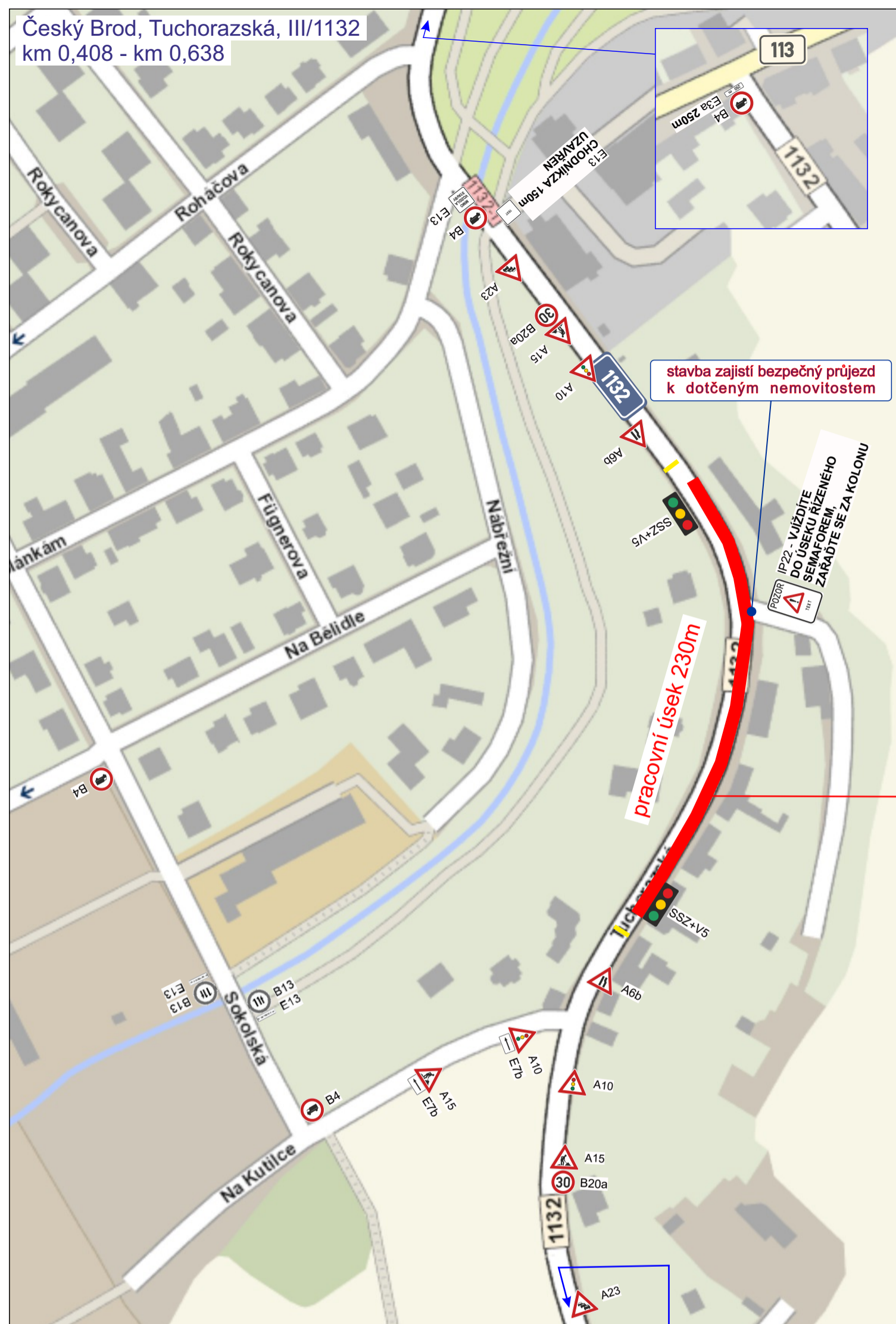
Při umístění dopravního značení musí být dodrženy podmínky dané v Příručce pro označování pracovních míst na dálnicích a silnicích vydané ŘSAD, zák. č. 361/2000 Sb. v platném znění a zák. č. 13/1997 Sb. v platném znění.

Schéma SDZ mimo pracovní dobu

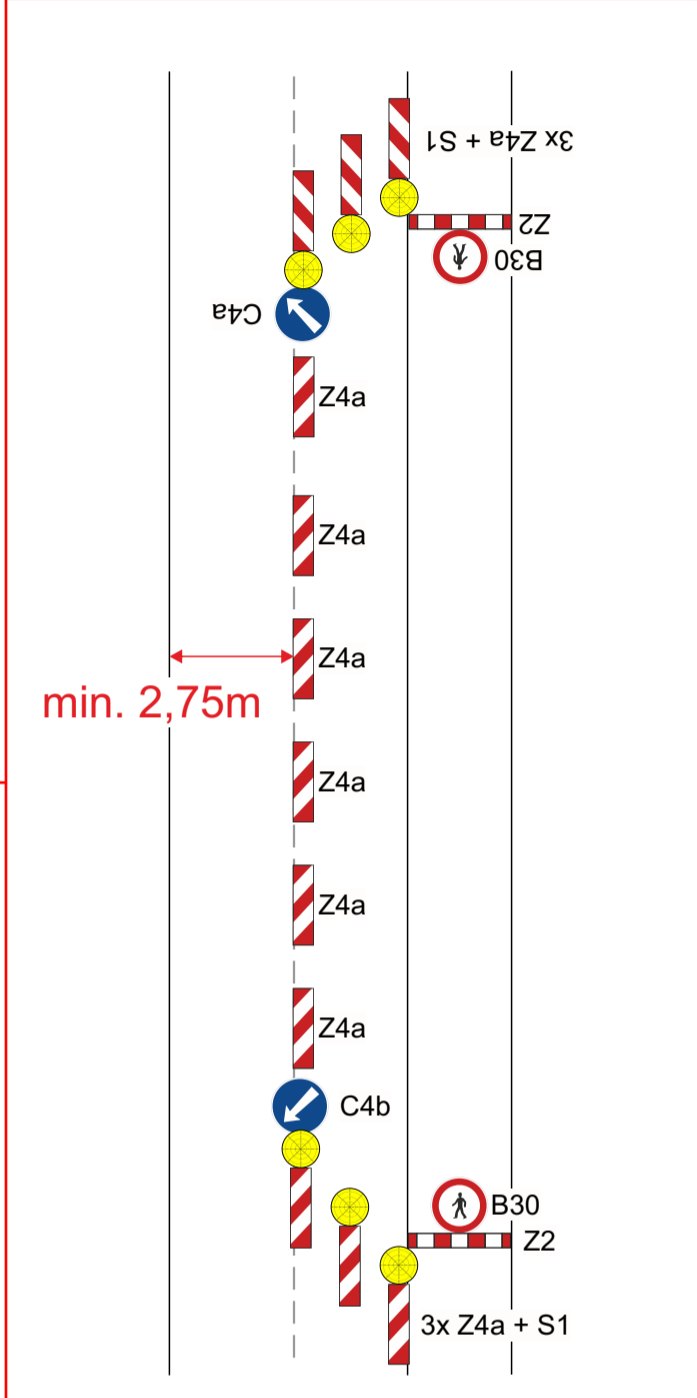


Zodpovědná osoba: Tomáš Březina	Kontroloval: Milan Chlup	Kreslil: Tomáš Vydra	SEDOZ DOPRAVNÍ ZNAČENÍ
Objednatel: CE-DA servis			
Akce: Český Brod, Tuchorazská, rekonstrukce komunikace a inž. sítí			Formát: A3
Obsah: Návrh DIO - I. část			Měřítko: 1:100
			Datum: 01/2026
			Účel: DIR
			Číslo výkresu: 01
			Paré č.:

Český Brod, Tuchorazská, III/1132
km 0,408 - km 0,638



umístění SDZ mezi semafoři



stavba zajistí bezpečný průjezd k dotčeným nemovitostem

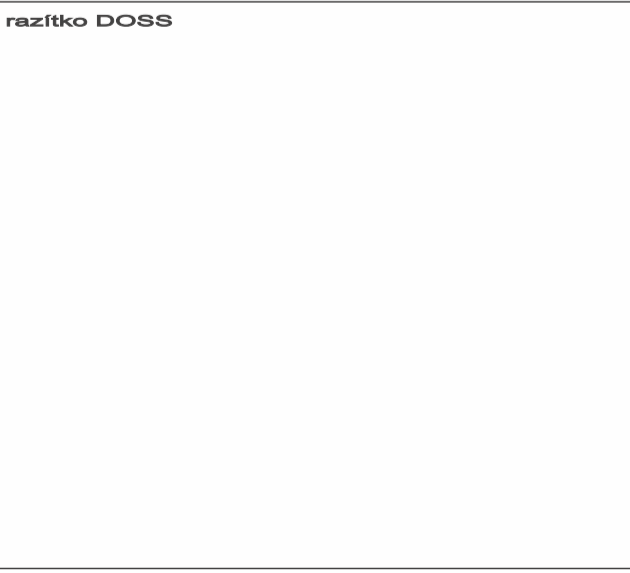
IP22 - VUJŽDÍTE DO ÚSEKU ŘÍZENÉHO SEMAFOREM, ZARAŽTE SE ZA KOLONU

pracovní úsek 230m

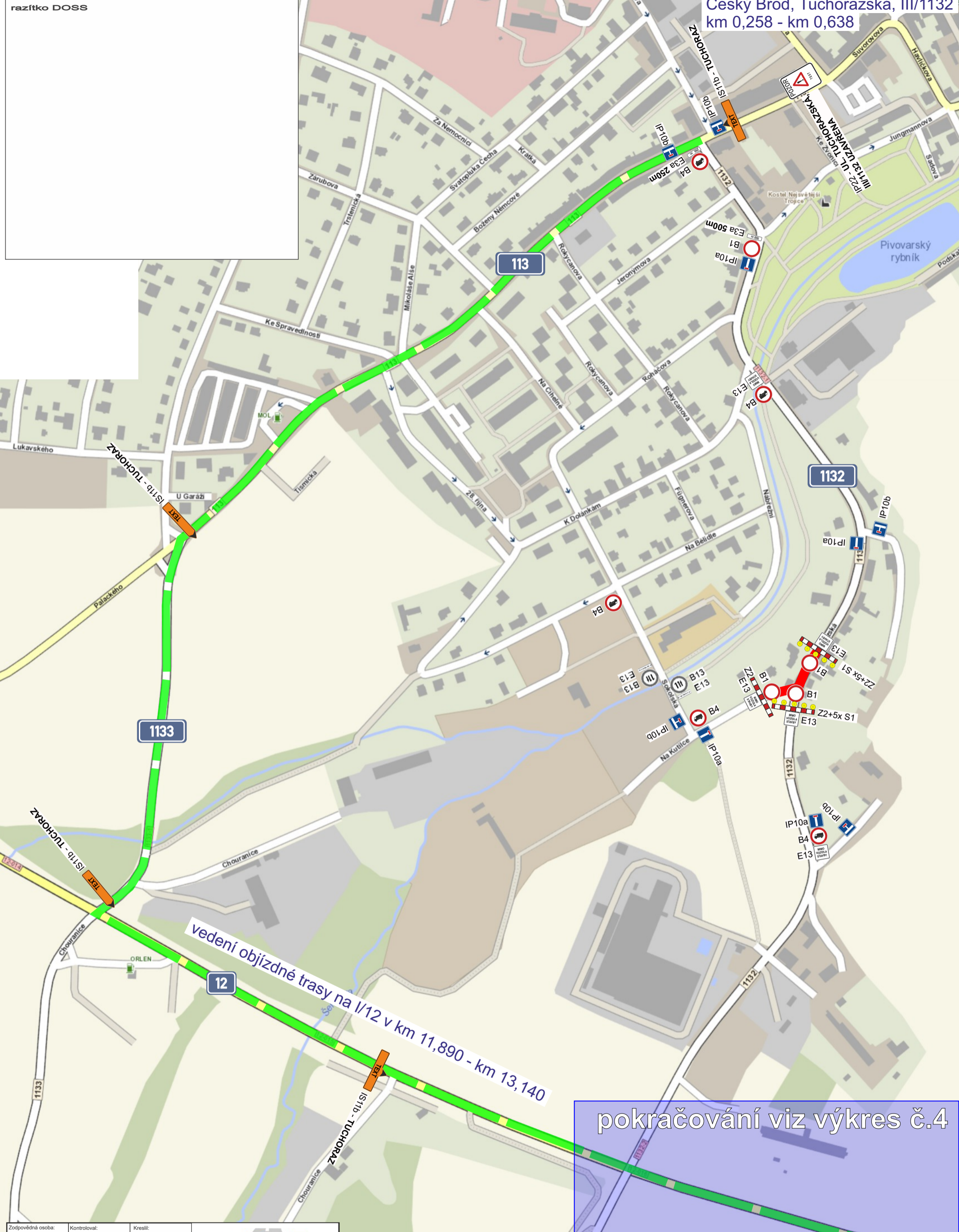
Bude zajištěn bezpečný přístup do nemovitostí dotčených stavbou!

Otevřené výkopy budou zajištěny proti pádu chodců a za snížené viditelnosti budou osvětleny!

Při umístění dopravního značení musí být dodrženy podmínky dané v Příručce pro označování pracovních míst na dálnicích a silnicích vydané ŘSAD, zák. č. 361/2000 Sb. v platném znění a zák. č. 13/1997 Sb. v platném znění.



Zodpovědná osoba: Tomáš Březina	Kontroloval: Milan Chlup	Kreslil: Tomáš Vydra	
Objednatel: CE-DA servis			
Akce: Český Brod, Tuchorazská, rekonstrukce komunikace a inž. sítě			Formát: A3
Obsah: Návrh DIO - II. část			Měřítka: Datum: 01/2026
			Účel: DIR
			Číslo výkresu: 02
			Paré č.:



Zodpovědná osoba: Tomáš Březina	Kontroloval: Milan Chlup	Kreslil: Tomáš Vydra
SEDOZ DOPRAVNÍ ZNAČENÍ		
Objednatel: CE-DA servis	Formát: A3	Měřítko: 1:1
Akce: Český Brod, Tucharazská, rekonstrukce komunikace a inž. sítě	Datum: 01/2026	Účel: DIR
Obsah: Návrh DIO - III. část (překopy+napojení sítě)	Číslo výkresu: 03	Paré č.:

Stávající dopravní značení, které bude v kolizi s DZ přechodným nutno zakrýt!

Při umístění dopravního značení musí být dodrženy podmínky dané v Příručce pro označování pracovních míst na dálnicích a silnicích vydané ŘSAD, zák. č. 361/2000 Sb. v platném znění a zák. č. 13/1997 Sb. v platném znění.

pokračování viz výkres č.4



průjezd k nemovitostem bude omezen pouze na nezbytně nutnou dobu

pokračování viz výkres č.4

Zodpovědná osoba: Tomáš Březina	Kontroloval: Milan Chlup	Kreslil: Tomáš Vydra
SEDOZ DOPRAVNÍ ZNAČENÍ		
Objednatel: CE-DA servis	Formát: A3	Měřítko: -
Akce: Český Brod, Tucharazská, rekonstrukce komunikace a inž. sítí	Datum: 01/2026	Účel: DIR
Obsah: Návrh DIO - IV. část (překopy+oprava povrchu)	Číslo výkresu: 04	Paré č.: -

Stávající dopravní značení, které bude v kolizi s DZ přechodným nutno zakrýt!

Při umístění dopravního značení musí být dodrženy podmínky dané v Příručce pro označování pracovních míst na dálnicích a silnicích vydané ŘSAD, zák. č. 361/2000 Sb. v platném znění a zák. č. 13/1997 Sb. v platném znění.

